

**HEROCK®**



**INDUSTRIELLE LINIE**

**DE**

**HEROCKWORKWEAR.COM**



# WARUM INDUSTRIELLE LINIE?



# LERNEN SIE DIE NEUE INDUSTRIELINIE VON HEROCK® KENNEN: KOMFORT, FLEXIBILITÄT, PERSONALISIERUNG UND EINFACHE PFLEGE STEHEN IM VORDERGRUND.

Bei HEROCK® verstehen wir die Anforderungen des modernen Arbeitsplatzes, wo Komfort, Flexibilität, Personalisierung und einfache Pflege nicht nur Präferenzen, sondern wesentliche Bestandteile einer produktiven und sicheren Arbeitsumgebung sind. Deshalb freuen wir uns, Ihnen unsere neueste Innovation vorstellen zu können: Die HEROCK® Industry Line.

## KOMFORT.

Unser Engagement für Komfort hat oberste Priorität. Wir sind uns bewusst, dass lange Arbeitsstunden Kleidung erfordert, die sich genauso gut anfühlt wie sie ihren Zweck erfüllt. Die HEROCK® Industry Line verfügt über ergonomische Designs und hochwertige Materialien, die dafür sorgen, dass Sie unabhängig von der Aufgabe den ganzen Tag über bequem arbeiten können.

## FLEXIBILITÄT.

In der sich ständig verändernden Welt der Industrie ist Anpassungsfähigkeit von entscheidender Bedeutung. Die HEROCK® Industry Line bietet die Flexibilität, die Sie brauchen, mit einer Reihe von Kleidungsstücken, die sich Ihren Bewegungen anpassen. Ganz gleich, ob Sie in der Höhe arbeiten müssen oder sich in engen Räumen bücken müssen, unsere Kleidung schränkt Ihre Bewegungsfreiheit nicht ein, sodass Sie optimal arbeiten können.

## PERSONALISIERUNG.

Wir verstehen, dass jeder Mitarbeiter einzigartig ist, deshalb bieten wir eine breite Palette an Anpassungsmöglichkeiten an. Von der Größen- und Farbauswahl bis hin zum Hinzufügen Ihres Firmenlogos ermöglicht Ihnen die HEROCK® Industry Line, Ihre Arbeitskleidung an Ihre Vorlieben und die Identität Ihrer Marke anzupassen. Heben Sie sich ab und repräsentieren Sie Ihr Unternehmen mit Stil.

## EINFACHE PFLEGE.

Unsere Kleidungsstücke sind auf Langlebigkeit ausgelegt und leicht zu reinigen und zu pflegen. Verbringen Sie weniger Zeit mit der Pflege Ihrer Arbeitskleidung und konzentrieren Sie sich mehr auf das, was Sie am besten können.

Mit der HEROCK® Industry Line vereinen wir Komfort, Langlebigkeit und Benutzerfreundlichkeit in einem stilvollen und funktionalen Paket.

# TARRO

## 20MTR2303

SERVICE HOSE MIT VIELEN TASCHEN  
SLIM FIT



NEW

COLOURS

CE

EN ISO 13688:  
2013UK  
CAPRO  
INDUSTRIAL  
WASH 7ABIG SIZE RANGE  
42 ← → 70  
AVAILABLE

### MERKMALE

Multi-pocket Slim Fit Hose - Wasserabweisend beschichtet - Elastischer Bund - 2 Seitentaschen - 1 Handytasche in der linken Schenkeltasche - 1 Zollstocktasche - 2 Gesäßtaschen - Auslassbarer Saum (5cm) - EN ISO 13688:2013 - EN ISO 15797:2004/AC:2004

### MATERIALZUSAMMENSETZUNG

65% Polyester - 35% Baumwolltwill 230g/m<sup>2</sup> mit wasserabweisend beschichtet

### GRÖSSEN

BE/FR/CH/ES/PT/GR 36-64 DE/NL/AT 42-70  
UK/US 26-54 IT 40-68 DK/SE C42-C70

### WASCHANLEITUNG



Max 60°C.  
Normaler Waschgang



Nicht  
bleichen



Wäschetrockner  
möglich - bei niedrigen  
Temperaturen



Maximal 150°C



Professionelle chemische  
Reinigung mit  
Perchloroethylen,  
Kohlenwasserstoffen

### FARBEN



Schwarz



Anthrazite



Marineblau



**MERKMALE**

Multi-pocket 2-Wege-Stretch Hose Slim Fit - Wasserabweisend beschichtet - Elastischer Bund - Abgedeckter Knopf vorne - Erhöhter Bund hinten - 2 Seitentaschen - 1 zusätzliche Seitentasche mit Reißverschluss - 1 Handytasche in der linken Schenkeltasche - 1 Schenkeltasche mit Stifthalter - 1 Zollstocktasche - 2 Gesäßtaschen - Auslassbarer Saum (5cm) - EN ISO 13688:2013 - EN ISO 15797:2004/AC:2004

**MATERIALZUSAMMENSETZUNG**

65% Polyester - 32% Baumwolle - 3% Elasthan 230g/m<sup>2</sup> mit wasserabweisend beschichtet

**GRÖSSEN**

BE/FR/CH/ES/PT/GR 36-64 DE/NL/AT 42-70  
UK/US 26-54 IT 40-68 DK/SE C42-C70

**WASCHANLEITUNG**

Max 60°C.  
Normaler Waschgang



Maximal  
150°C



Nicht bleichen



Professionelle chemische  
Reinigung mit  
Perchloräthylen,  
Kohlenwasserstoffen



Wäschetrockner  
möglich - bei niedrigen  
Temperaturen

**FARBEN**

Schwarz



Anthrazite/  
Schwarz



Marineblau/  
Schwarz

NEW

COLOURS

# AXO

## 20MTR2302

HOSE MIT VIELEN TASCHEN  
STRETCH SLIM FIT  
VERSTÄRKTE KNIETASCHEN



NEW

COLOURS

CE

EN ISO 13688:  
2013UK  
CAPRO  
REFORCEINDUSTRIAL  
WASH 8ATUMBLE DRY  
MAX 70°EN 14404:2004  
A1:20103  
STITCHES← 2-WAY →  
STRETCH  
FABRICBIG SIZE RANGE  
42 ← → 70  
AVAILABLEPRO-  
REFORCE

YKK

### MERKMALE

Multi-pocket 2-Wege-Stretch Hose Slim Fit - Wasserabweisend beschichtet - Elastischer Bund - Abgedeckter Knopf vorne - Erhöhter Bund hinten - 2 Seitentaschen - 1 zusätzliche Seitentasche mit Reißverschluss - 1 Handytasche in der linken Schenkeltasche - 1 Schenkeltasche mit Stifthalter - 1 Zollstocktasche - 2 Gesäßtaschen - Verstärkte Knietaschen - Auslassbarer Saum (5 cm) - EN ISO 13688:2013 - EN ISO 15797:2004/AC:2004 - EN ISO 14404:2004 + A1:2010 Type 2 Level 0 - kombiniert mit HEROCK® Knieschutz 21MI0901

### MATERIALZUSAMMENSETZUNG

**Hauptgewebe:** 65% Polyester - 32% Baumwolle - 3% Elasthan 230g/m<sup>2</sup> mit wasserabweisend beschichtet - **Armierungsgewebe:** 100% Oxford Polyester 600D mit wasserabweisender Oberflächenbeschichtung Pro-Reforce

### GRÖSSEN

BE/FR/CH/ES/PT/GR 36-64 DE/NL/AT 42-70  
UK/US 26-54 IT 40-68 DK/SE C42-C70

### WASCHANLEITUNG



Max 60°C.  
Normaler Waschgang



Maximal 150°C



Nicht  
bleichen



Professionelle chemische  
Reinigung mit  
Perchloroethylen,  
Kohlenwasserstoffen



Wäschetrockner  
möglich - bei niedrigen  
Temperaturen

### FARBEN



Schwarz

Anthrazite/  
SchwarzMarineblau/  
Schwarz

NEW

COLOURS

# SAXO

## 20MTR2304

HOSE MIT VIELEN TASCHEN  
STRETCH SLIM FIT  
VERSTÄRKTE KNIETASCHEN UND NAGELTASCHEN

NEW

COLOURS

CE

EN ISO 13688:  
2013CUC  
CAPRO  
REFORCEINDUSTRIAL  
WASH 8ATUMBLE DRY  
MAX 70°EN 14404:2004  
A 1:20103  
STITCHES← 2-WAY  
STRETCH  
FABRICBIG SIZE RANGE  
42 ← → 70  
AVAILABLEPRO-  
REFORCE

YKK



### MERKMALE

Multi-pocket 2-Wege-Stretch Hose Slim Fit - Wasserabweisend beschichtet - Elastischer Bund - 2 Nageltaschen - Abgedeckter Knopf vorne - Erhöhter Bund hinten - 2 Seitentaschen - 1 zusätzliche Seitentasche - mit Reißverschluss - 1 Handytasche in der linken Scheneltasche - 1 Scheneltasche mit Stifthalter - 1 Zollstocktasche - 2 Gesäßtaschen - Verstärkte Knietaschen - Auslassbarer Saum (5cm) - EN ISO 13688:2013 - EN ISO 15797:2004/AC:2004 - EN ISO 14404:2004 + A1:2010 Type 2 Level 0 kombiniert mit HEROCK® Knieschutz 21MI0901

### MATERIALZUSAMMENSETZUNG

**Hauptgewebe:** 65% Polyester - 32% Baumwolle - 3% Elasthan 230g/m<sup>2</sup> wasserabweisend beschichtet - **Armierungsgewebe:** 100% Oxford Polyester 600D mit wasserabweisender Oberflächenbeschichtung Pro-Reforce

### GRÖSSEN

BE/FR/CH/ES/PT/GR 36-64 DE/NL/AT 42-70  
UK/US 26-54 IT 40-68 DK/SE C42-C70

### WASCHANLEITUNG

Max 60°C.  
Normaler Waschgang

Nicht bleichen

Wäschetrockner  
möglich - bei niedrigen  
Temperaturen



Maximal 150°C



Professionelle chemische  
Reinigung mit  
Perchlorethylen,  
Kohlenwasserstoffen

### FARBEN



Schwarz

Anthrazite/  
SchwarzMarineblau/  
Schwarz

NEW

COLOURS

**EVA****20FTR2401****MULTI-POCKET DAMENHOSE  
STRETCH SLIM FIT****MERKMALE**

Multi-pocket 2-Wege-Stretch Damenhose Slim Fit - Wasserabweisend beschichtet - Elastischer Bund - Abgedeckter Knopf vorne - Erhöhter Bund hinten - 2 Seitentaschen - 1 zusätzliche Seitentasche mit Reißverschluss - 1 Handytasche in der linken Schenkeltasche - 1 Schenkeltasche mit Stifftaschen - 1 Zollstocktasche - 2 Gesäßtaschen - Auslassbarer Saum (5cm) - EN ISO 13688:2013 - EN ISO 15797:2004/AC:2004

**MATERIALZUSAMMENSETZUNG**

65% Polyester - 32% Baumwolle - 3% Elasthan 230g/m<sup>2</sup> mit wasserabweisend beschichtet

**GRÖSSEN**

BE/CH/DE/DK/ES/FR/GR/NL/PT/SE 34-52  
UK/US 8-26 IT 38-56

**WASCHANLEITUNG**

Max 60°C.  
Normaler Waschgang



Nicht  
bleichen



Wäschetrockner  
möglich - bei niedrigen  
Temperaturen



Maximal 150°C



Professionelle chemische  
Reinigung mit  
Perchlorethylen,  
Kohlenwasserstoffen

**FARBEN**

Schwarz

Anthrazit/  
SchwarzMarineblau/  
Schwarz**NEW****CE**EN ISO 13688:  
2013**UK  
CA****PRO**INDUSTRIAL  
WASH 8ATUMBLE DRY  
MAX 70°**<2-WAY>  
STRETCH  
FABRIC****3  
STITCHES****BIG SIZE RANGE  
42 <-> 70  
AVAILABLE****YKK**



# RIVO

## 20MBM2301

MULTI-POCKET BERMUDAS  
STRETCH SLIM FIT



EN ISO 13688:  
2013



INDUSTRIAL  
WASH 8A

TUMBLE DRY  
MAX 70°



### MERKMALE

Multi-pocket 2-Wege-Stretch Bermudas Slim Fit - Wasserabweisend beschichtet - Elastischer Bund - Abgedeckter Knopf vorne - Erhöhter Bund hinten - 2 Seitentaschen - 1 zusätzliche Seitentasche mit Reißverschluss - 1 Handytasche in der linken Schenkeltasche - 1 Schenkeltasche mit Stifftaschen - 1 Zollstocktasche - 2 Gesäßtaschen - EN ISO 13688:2013 - EN ISO 15797:2004/AC:2004

### MATERIALZUSAMMENSETZUNG

65% Polyester - 32% Baumwolle - 3% Elasthan 230g/m<sup>2</sup> wasserabweisend beschichtet

### GRÖSSEN

BE/FR/CH/ES/PT/GR 36-64 DE/NL/AT 42-70  
UK/US 26-54 IT 40-68 DK/SE C42-C70

### WASCHANLEITUNG



Max 60°C.  
Normaler Waschgang



Maximal 150°C



Nicht  
bleichen

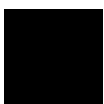


Professionelle chemische  
Reinigung mit  
Perchloroethylen,  
Kohlenwasserstoffen



Wäschetrockner  
möglich - bei niedrigen  
Temperaturen

### FARBEN



Schwarz



Anthrazit/  
Schwarz

**IVAR****20MC02301****MULTI-POCKET LATZHOSE  
STRETCH SLIM FIT****NEW**

COLOURS

CE

EN ISO 13688:  
2013**UK  
CA****PRO**INDUSTRIAL  
WASH 8ATUMBLE DRY  
MAX 70°**3**  
STITCHES**< 2-WAY >**  
STRETCH  
FABRIC**BIG SIZE RANGE**  
**42 < - > 70**  
AVAILABLE**YKK****MERKMALE**

Multi-pocket 2-Wege-Stretch Latzhose Slim Fit - Wasserabweisend beschichtet - Verstellbare Hosenträger mit Gummizug - Elastischer Bund für einfachen Einstieg - 1 Brusttasche - 2 Seitentaschen - 1 Handytasche in der linken Schenkeltasche - 1 Schenkeltasche mit Stifftaschen - 1 Zollstocktasche - 2 Gesäßtaschen - Auslassbarer Saum (5cm) - EN ISO 13688:2013 - EN ISO 15797:2004/AC:2004

**MATERIALZUSAMMENSETZUNG**

65% Polyester - 32% Baumwolle - 3% Elasthan 230g/m<sup>2</sup> mit wasserabweisend beschichtet

**GRÖSSEN**

**BE/FR/CH/ES/PT/GR** 36-64    **DE/NL/AT** 42-70  
**UK/US** 26-54    **IT** 40-68    **DK/SE** C42-C70

**WASCHANLEITUNG**

Max 60°C.  
Normaler Waschgang



Nicht  
bleichen



Wäschetrockner  
möglich - bei niedrigen  
Temperaturen



Maximal 150°C



Professionelle chemische  
Reinigung mit  
Perchloroethylen,  
Kohlenwasserstoffen

**FARBEN**

Schwarz

Anthrazite/  
SchwarzMarineblau/  
Schwarz**NEW**

COLOURS

**KANI****20MJC2401****MULTI-POCKET STRETCH JACKE****NEW****CE**EN ISO 13688:  
2013**PRO  
CUC  
CA****PRO  
INDUSTRIAL  
WASH 8A**INDUSTRIAL  
WASH 8ATUMBLE DRY  
MAX 70°**<2-WAY>  
STRETCH  
FABRIC****BIG SIZE RANGE  
XS <-> 4XL  
AVAILABLE**Wasserabweisend  
beschichtetBewegungsfalte  
am RückenVerlängertes  
RückenendeBrusttasche  
mit Patte

Stifttaschen

Seitentaschen mit  
Reißverschluss

2-Wege-Stretch

**MERKMALE**

Multi-pocket 2-Wege-Stretch Jacke - Wasserabweisend beschichtet - Bewegungsfalte am Rücken für mehr Bewegungsfreiheit - Verlängertes Rückenende - 1 Brusttasche mit Patte - 2 Stifttaschen am Ärmel - 2 Seitentaschen mit Reißverschluss - 1 Innentasche - EN ISO 13688:2013 - EN ISO 15797:2004/AC:2004

**MATERIALZUSAMMENSETZUNG**

65% Polyester - 32% Baumwolle - 3% Elasthan 230g/m<sup>2</sup> mit wasserabweisend beschichtet

**GRÖSSEN**

XS - S - M - L - XL - XXL - XXXL - XXXXL

**WASCHANLEITUNG**

Max 60°C.  
Normaler Waschgang



Nicht bleichen



Wäschetrockner  
möglich - bei niedrigen  
Temperaturen



Maximal 150°C



Professionelle chemische  
Reinigung mit  
Perchlorethylen,  
Kohlenwasserstoffen

**FARBEN**

Schwarz

Anthrazit/  
SchwarzMarineblau/  
Schwarz



# IGOR

## 20MJC2201

### MUTLI-POCKET SOFTSHELL JACKE

Atmungsaktiv  
3000 mvp  
Wasserdicht  
5000 mm



Abtrennbare  
Kapuze



Längere Rückenlänge

Brusttasche mit  
Reißverschluss

Reflektierende Details

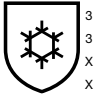
Seitentaschen mit  
Reißverschluss

Verstellbare  
Ärmelbündchen

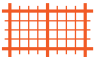
**NEW**

COLOURS

CE

EN ISO 13688:  
2013UK  
CA

EN 14058:2017



RIPSTOP

STRETCH  
FABRICBIG SIZE RANGE  
XS <math>\leftrightarrow</math> 4XL  
AVAILABLEREFLECTIVE  
DETAILS

YKK

**MERKMALE**

Atmungsaktive, wasserabweisende und winddichte Thermo-Softshell-Jacke (3-lagig) mit vielen Taschen und Kapuze - Atmungsaktiv 3000 mvp - Wasserdicht 5000 mm - Längere Rückenlänge - Reflektierende Details Brusttasche mit Reißverschluss - Seitentaschen mit Reißverschluss - Verstellbare Ärmelbündchen und Kapuze - Elastisches Zugband im Bund - EN ISO 13688:2013 - EN 14058:2017 13XX

**MATERIALZUSAMMENSETZUNG**

Hauptgewebe: Gewebeverbund 300g/m<sup>2</sup> - Außen: 100% Polyester Ripstop mit mechanischer Dehnung - Innen: 100% Polyester Mikro-Fleece

**GRÖSSEN**

XS - S - M - L - XL - XXL - XXXL - XXXXL

**WASCHANLEITUNG**

Max 30°C.  
Normaler waschgang



Nicht  
bügeln



Nicht  
bleichen



Bitte nicht  
chemisch reinigen



Bitte nicht  
maschinell trocknen

**FARBEN**

Schwarz



Anthrazite



Marineblau

# GRÖSSENTABELLEN HERREN - DAMEN

## HERREN OBERTEILE

<b>HEROCK® Größe</b>	XS	S	M	L	XL	XXL	3XL	4XL
<b>A BRUSTUMFANG (in cm)</b>	-84	84-92	92-100	100-108	108-116	116-124	124-132	132-

## HERREN HOSEN / NORMALE BEINLÄNGEN

<b>HEROCK® Größe</b> BE/FR/CH/ES/PT/GR	36	38	40	42	44	46	48	50	52	54	56	58	60	62	64
<b>DE/AT/NL</b>	42	44	46	48	50	52	54	56	58	60	62	64	66	68	70
<b>IT</b>	40	42	44	46	48	50	52	54	56	58	60	62	64	66	68
<b>DK/SE</b>	C42	C44	C46	C48	C50	C52	C54	C56	C58	C60	C62	C64	C66	C68	C70
<b>UK/US (in inch)</b>	26	28	30	32	34	36	38	40	42	44	46	48	50	52	54
<b>B TAILLE (in cm)</b>	66-70	70-74	74-78	78-82	82-86	86-90	90-94	94-98	98-102	102-106	106-110	110-114	114-118	118-122	122-126
<b>D INNENLÄNGE (in cm)</b>	81,5	81,5	81,5	81,5	81,5	81,5	81,5	81,5	81,5	81,5	81,5	81,5	81,5	81,5	81,5
<b>INNENLÄNGE (in inch)</b>	32	32	32	32	32	32	32	32	32	32	32	32	32	32	32
<b>INNENLÄNGE auslaßbarer Saum (in cm)</b>	86,5	86,5	86,5	86,5	86,5	86,5	86,5	86,5	86,5	86,5	86,5	86,5	86,5	86,5	86,5
<b>INNENLÄNGE auslaßbarer Saum (in inch)</b>	34	34	34	34	34	34	34	34	34	34	34	34	34	34	34

## DAMEN HOSEN / NORMALE BEINLÄNGEN

<b>HEROCK® Größe</b> BE/CH/DE/DK/ES/FR/GR/NL/PT/SE	34	36	38	40	42	44	46	48	50	52
<b>IT</b>	38	40	42	44	46	48	50	52	54	56
<b>UK/US</b>	8	10	12	14	16	18	20	22	24	26
<b>B TAILLE (in cm)</b>	72-76	76-80	80-84	84-88	88-92	92-96	96-101	101-106	106-111	111-116
<b>D INNENLÄNGE (in cm)</b>	79	79	79	79	79	79	79	79	79	79
<b>INNENLÄNGE (in inch)</b>	31	31	31	31	31	31	31	31	31	31
<b>INNENLÄNGE auslaßbarer Saum (in cm)</b>	84	84	84	84	84	84	84	84	84	84
<b>INNENLÄNGE auslaßbarer Saum (in inch)</b>	33	33	33	33	33	33	33	33	33	33



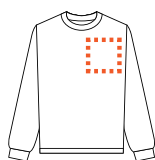
- A** Messen Sie Ihren Brustumfang unterhalb den Achseln
- B** Messen Sie Ihre Taille, indem Sie Ihre Hose nach unten ziehen. Halten Sie das Bandmaß, wo sich normalerweise die Taille Ihrer Hose befindet und messen Sie straff.
- D** Messen Sie die Innenbeinlänge vom Schritt bis zum Fußboden



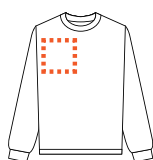




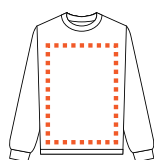
# PERFEKT GEEIGNET FÜR PERSONALISIERUNG.



LINKER BRUST



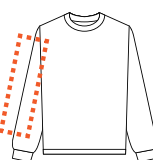
RECHTE BRUST



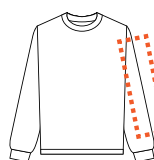
VORDERSEITE



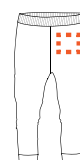
RÜCKEN



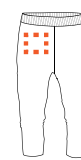
RECHTER ÄRMEL



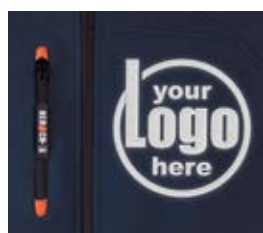
LINKER ÄRMEL



LINKE TASCHE



RECHTE TASCHE



Alle Artikel unserer Kollektion können auf die individuellen Bedürfnisse des Endkunden zugeschnitten werden, ganz gleich, ob es sich um ein großes Unternehmen mit vielen Mitarbeitern oder einen Ein-Mann-Betrieb mit nur wenigen Fachkräften handelt. Jeder kann ein personalisiertes Outfit zusammenstellen, das das Firmenlogo deutlich zeigt, oder eine Kollektion personalisierter Arbeitskleidung entwerfen lassen. Ein echter Fachmann ist schließlich stolz auf seine Arbeit und kann diese daher mit seinem Namen oder dem Namen seines Unternehmens signieren. Wenden Sie sich an Ihren HEROCK®-Händler vor Ort, um weitere Informationen über die Personalisierung unserer Artikel und die dafür verfügbaren Techniken zu erhalten: Druck, Stickerei, verschiedene Farbakzente, usw.

## MACHEN SIE IHR HEROCK® KLEIDUNG EINZIGARTIG.



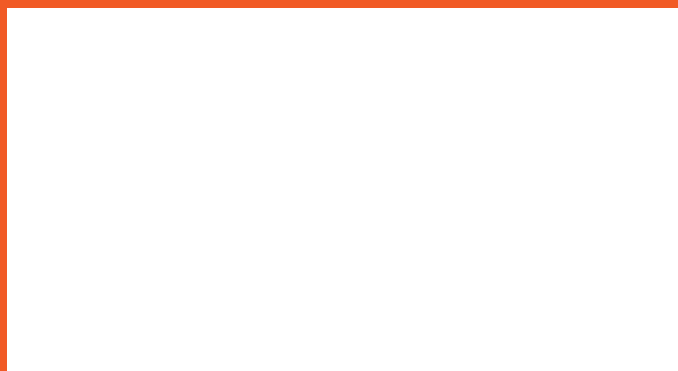
**WIR SIND DIEJENIGEN, DIE EURE HÄUSER UND STÄDTE BAUEN.  
WIR ERRICHTEN DIE STRASSEN UND BRÜCKEN, DIE DIE GANZE WELT  
VERBINDEN. WIR HALTEN EUCH SICHER UND TROCKEN, WENN DER  
HIMMEL EINBRICHT. WENN ETWAS KAPUTT IST, SIND WIR DIEJENIGEN,  
DIE ES REPARIEREN. WIR BLEIBEN STANDFEST ANGESICHTS VON  
UNWETTER, SCHWINDELERREGENDER HÖHE UND ALL DEN ANDEREN  
GEFAHREN, DIE UNS IM WEG STEHEN. WIR SIND DIEJENIGEN, DIE DAFÜR  
SORGEN, DASS DIE WELT SICH IMMER WEITER DREHT.  
WIR SIND HELDEN.**

**WE ARE HEROCK®**

## **KONTAKT**

BESTELLUNGEN@HEROCK.DE

T. +49 (0)714 593 962 00



**HEROCKWORKWEAR.COM**